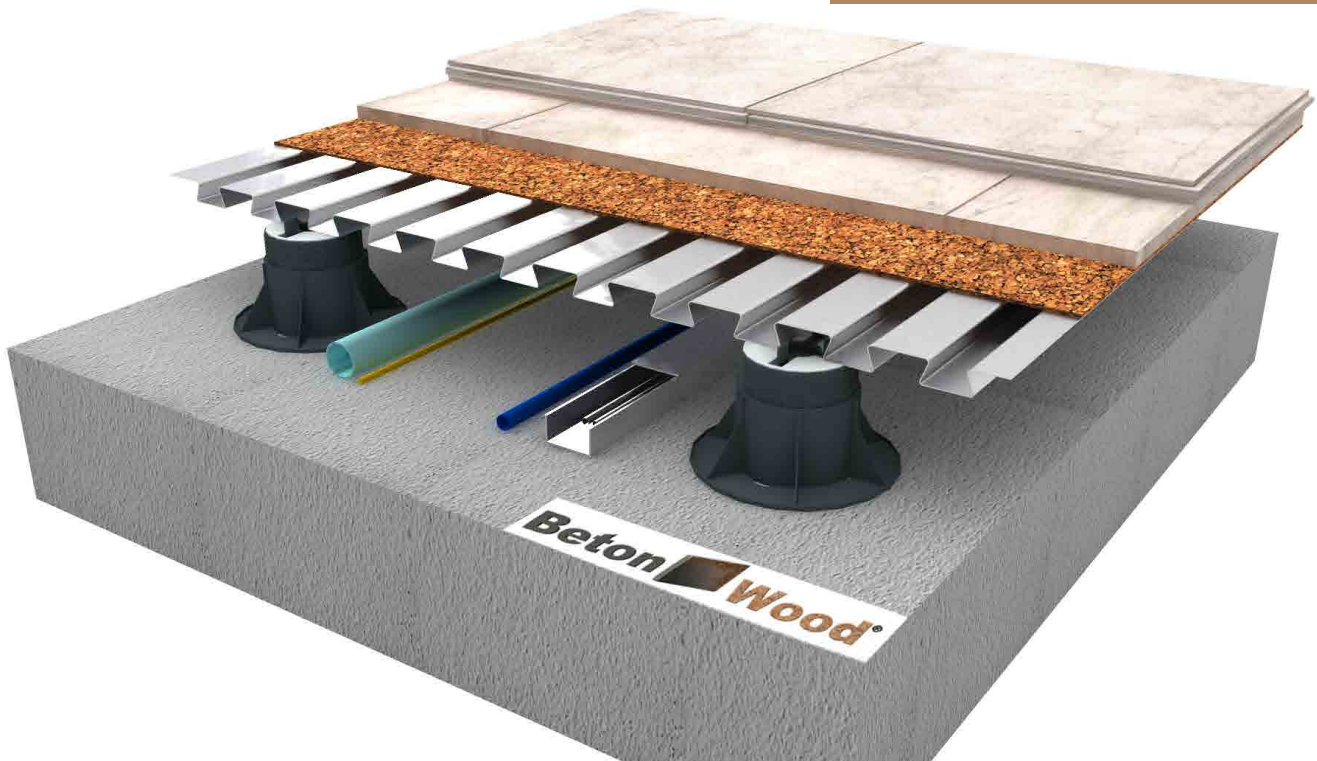


Solaio sopraelevato in lamiera btwtg + btw + cork3

Beton Wood

Sistema sopraelevato con cementolegno BetonWood TG e BetonWood su sughero CorkPanels plus su lamiera

Sistemi completi di isolamento per solai ad alte prestazioni



DESCRIZIONE

Sistema completo per massetto a secco sopraelevato in lamiera grecata e piedini autolivellanti usando uno strato in cementolegno BetonWood Tongue&Groove densità 1350 kg/m³ montati in maniera sfalsata rispetto ai pannelli sottostanti in cementolegno BetonWood posati a loro volta su pannelli in sughero biondo supercompresso isolante Cork Panels plus. E' garantita la massima durabilità nel tempo, con la certificazione internazionale ETA.

Il sistema si compone da pannelli in cementolegno BetonWood Tongue&Groove spessore 22 su pannelli BetonWood spessore 18/20/22 mm fissati con viti NF57 alla lamiera Beton metal sheet. Fra la lamiera e cementolegno viene posato uno strato sottile supercompresso di 3 mm in sughero biondo CorkPanels plus.

La stratigrafia è caratterizzata da uno strato sopraelevato di 16mm di lamiera grecata metallica a coda di rondine Beton metal sheet; sopra di essa si posa uno strato sottile di sughero biondo supercompresso in pannelli CorkPanels plus di spessore 3mm per garantire un maggiore isolamento termico ed acustico.

Sopra lo strato isolante viene fissato uno strato di irrigidimento con pannelli in cementolegno BetonWood che, a seconda delle necessità, possono avere spessore 18, 20 o 22 mm. A loro volta questi pannelli sono sormontati da pannelli in cementolegno BetonWood Tongue & Groove spessore 22 che devono essere disposti in maniera sfalsata rispetto ai pannelli sottostanti.

Tutti i pannelli in cementolegno devono essere avvitati con viti autosvasanti tipo NF57 in prossimità degli angoli e del centro del pannello.

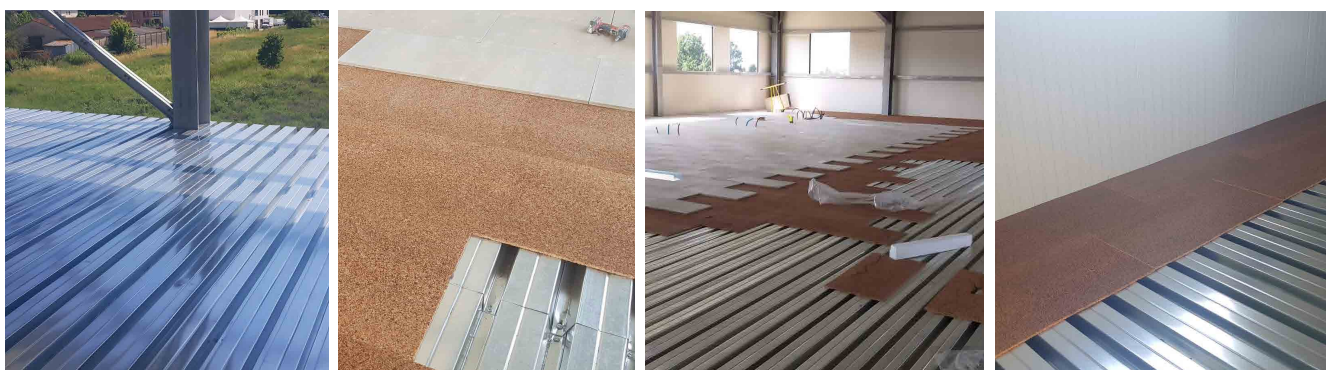
Tutto il pacchetto è sopraelevato e poggiato su supporti autolivellanti tipo SB. Soluzione ad alte prestazioni acustiche, termiche e semplicità di esecuzione.

Vantaggi

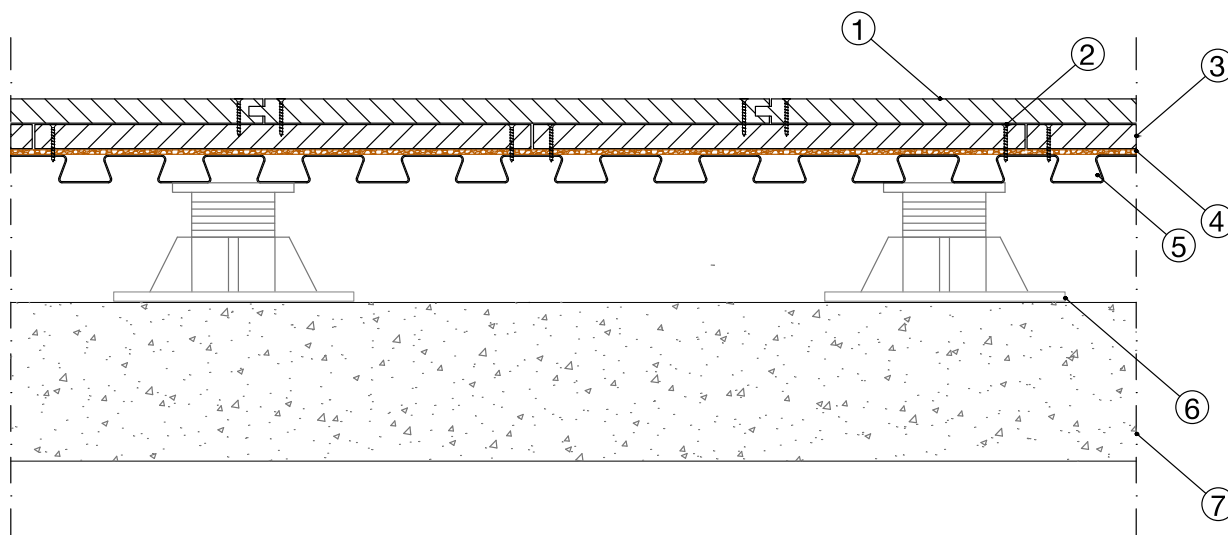
- Ottima resistenza meccanica
- Ottima resistenza a compressione
- Ottimo sfasamento termico in relazione allo spessore
- Classe di reazione al fuoco A2-fl-s1

Per maggiori informazioni sull'uso e la posa in opera, siamo a vostra disposizione su www.betonwood.com

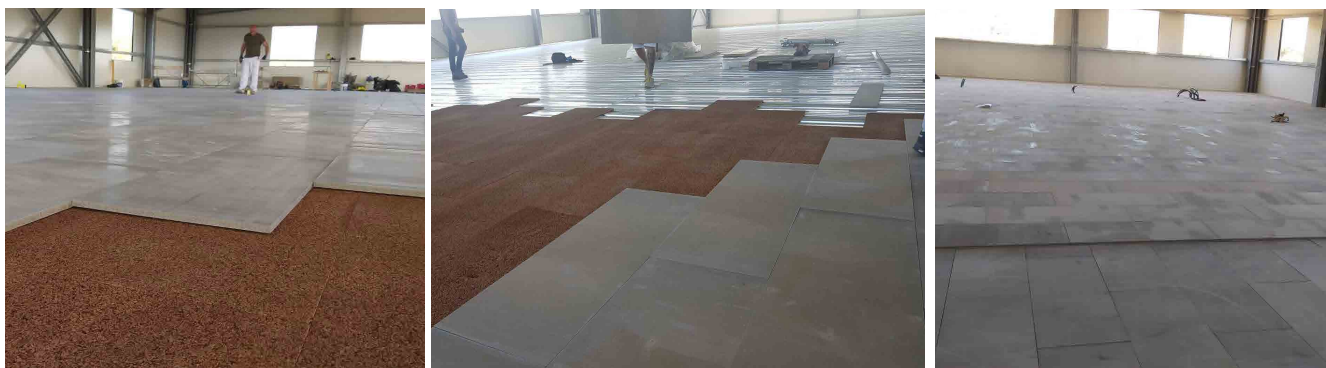




STRATIGRAFIA



- 1 **Cementolegno Betonwood Tongue&Groove** spessore 22mm realizzato in conglomerato cementizio tipo Portland e fibra di legno di Pino scortecciato, ad alta densità ($\delta=1350 \text{ Kg/m}^3$) con le seguenti caratteristiche termodinamiche: coefficiente di conduttività termica $\lambda=0,26 \text{ W/mK}$, calore specifico $c=1,88 \text{ KJ/Kg K}$, coefficiente di resistenza alla penetrazione del vapore $\mu =22,6$ e classe di reazione al fuoco A2-fl-s1. I pannelli hanno uno speciale profilo ad incastro maschio/femmina.
- 2 **Viti tipo NF57** Viti autosvasanti per il fissaggio delle lastre di BetonWood N direttamente alle strutture in telaio metallico. Numero 9 viti per il fissaggio di ogni lastra.
- 3 **Cementolegno BetonWood** spessori 18/20/22mm realizzato in cementolegno Portland e fibre di legno, ha densità 1350 kg/m^3 ed una elevatissima resistenza a compressione pari a $9.000,00 \text{ Kpa}$. Caratteristiche termodinamiche identiche a quelle della voce "1" BetonWood Tongue&Groove.
- 4 **Pannello in sughero biondo Cork Panels plus** spessore 3mm il sottile strato isolante fra lamiera ed i pannelli in cementolegno è realizzato con la posa di pannelli con spessore di 3 mm di sughero biondo supercompresso Cork Panels plus. Il sughero è un materiale isolante e fonoassorbente, in più non fa muffa ed è adatto ad ambienti particolarmente umidi.
- 5 **Lamiera grecata Beton Metal Sheet** spessore profilato 16mm lamiera grecata metallica a coda di rondine è una lastra di rinforzo in acciaio zincato autoportante, leggera, utilizzata in una struttura per pavimenti compositi, la lamiera offre un'ottima soluzione per l'acustica, la protezione antincendio.
- 6 **Supporti Regolabili SB** Supporti regolabili per pavimento hanno la testa in gomma anti rumore, la chiave di regolazione specifica, le altezze variabili, la base preincisa per taglio angolo muro. Possibilità di regolare millimetricamente l'altezza (regolabile da 25 a 270 mm), a favore di un perfetto livellamento della pavimentazione.
- 7 **Sottofondo** solaio in laterocemento o calcestruzzo armato esistente



PRODOTTI UTILIZZATI NEL SISTEMA



BetonWood Tongue&Groove Il pannello è realizzato in cemento-legno Portland e fibre di legno, che garantisce un'ottima soluzione per ottenere alti livelli di sfasamento termico, grazie alla sua alta densità che lo rende adatto anche per massetti a secco autoportanti, pavimenti radianti e strutture di irrigidimento. Questo pannello ha la particolarità di possedere bordi maschio/femmina per una posa ottimale.



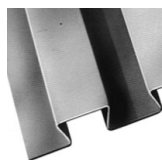
BetonWood Il pannello è realizzato in conglomerato cementizio tipo Portland e fibra di legno di Pino scortecciato, ad alta densità ($\delta=1350 \text{ Kg/m}^3$) e con le seguenti caratteristiche termodinamiche: coefficiente di conduttività termica $\lambda=0,26 \text{ W/mK}$, calore specifico $c=1,88 \text{ KJ/Kg K}$, coefficiente di resistenza alla penetrazione del vapore $\mu=22,6$ e classe di reazione al fuoco A2-fl-s1, secondo la norma EN 13501-1. Le dimensioni del pannello corrispondono ad ... mm per uno spessore pari a ... mm.



Vite NF57 La vite ha uno speciale rivestimento anticorrosione che garantisce una resistenza alla nebbia salina di 1.000 ore. Sottotesta con alette autosvasanti molto taglienti per un perfetto alloggiamento della testa a filo della lastra. Punta a trapano che permette una perfetta capacità di perforazione anche su spessori elevati di lamiera.



Cork Panels plus è un pannello in sughero biondo supercompresso caratterizzato da ottimi valori di isolamento termico e di traspirabilità, che riducono la formazione di muffe e di umidità rispetto ai prodotti tradizionali; garantisce un ottimo abbattimento acustico, ed è il prodotto ideale per la realizzazione di pavimenti anticalpestio dei solai interpiano, grazie anche alla sua alta resistenza a compressione.



La lamiera grecata metallica **Beton metal sheet** a coda di rondine è una lastra di rinforzo in acciaio zincato autoportante, leggera, utilizzata per la casseforme ed il rinforzo di pavimenti in calcestruzzo o massetti di spessore limitato. Utilizzata in una struttura per pavimenti compositi, questa lamiera offre un'ottima soluzione per l'acustica, la protezione antincendio e funziona bene con i sistemi di riscaldamento e raffreddamento a pavimento all'interno del massetto.



Supporti autolivellanti **tipo SB** Supporto Regolabile per pavimento è la scelta perfetta per la sopraelevazione: la testa in gomma anti-rumore, la chiave di regolazione specifica, le altezze variabili, la base preincisa per taglio angolo muro. Possibilità di regolare millimetricamente l'altezza (regolabile da 25 a 270 mm), a favore di un perfetto livellamento della pavimentazione.

Betonwood srl

Via di Rimaggio, 185
I-50019 Sesto Fiorentino (FI)

T: +39 055 89 53 144
F: +39 055 46 40 609

info@betonwood.com
www.betonwood.com

SSBTWTGBTWCP3BMS - ST R19.9

Beton Wood

CERTIFICAZIONI

Il sistema completo per massetto a secco sopraelevato in lamiera grecata, cemento-legno BetonWood e BetonWood TG, e sughero biondo in pannelli è prodotto con materiali certificati CE ai sensi delle normative vigenti.



GARANZIA ASSICURATIVA GENERALI DECENNALE
SUL PRODOTTO CON CORRETTA INSTALLAZIONE
DOCUMENTATA CON FOTOGRAFIE